

## ПЫЛЕСОС CV 30/1

Вертикальный щеточный пылесос CV 30/1 обладает запатентованной центробежной муфтой, тройной системой фильтрации, возможностью безинструментальной замены щетки, а также системой быстрой замены кабеля.



№ для заказа

1.023-121.0

- Регулируемая высота ручки
- Ручная регулировка роликовой щетки
- Резиновый отбойник

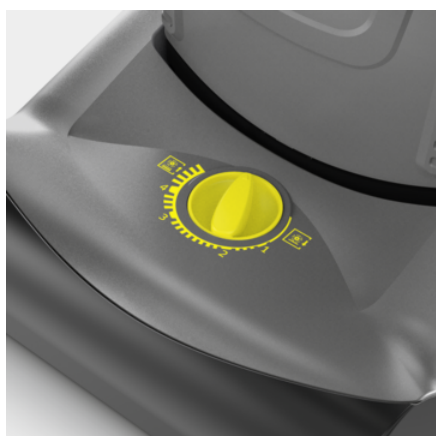
### Технические характеристики

Штрих-код (EAN)		4054278495101
Параметры электросети	В / Гц	220 – 240 / 50 – 60
Рабочая ширина	см	30
Разрежение	мбар / кПа	193 / 19,3
Расход воздуха	л/с	43
Измеренная мощность	Вт	850
Объем мусоросборника	л	5,5
Номин. диаметр принадлежностей		НД 35
Длина кабеля	м	12
Уровень звукового давления	дБ(А)	66
Масса (без принадлежностей)	кг	8,3
Масса (с упаковкой)	кг	11,4
Размеры (Д × Ш × В)	мм	340 × 310 × 1215

### Комплектация

Щелевая насадка		■
Насадка для мягкой мебели		■
Съемная всасывающая труба		■
Эластичный всасывающий шланг		■
Фильтр-мешок	шт.	1 / из нетканого материала
Индикатор состояния фильтра		■
Регулируемая по высоте рукоятка		■
Степень защиты		II
Стандартная цилиндрическая щетка	шт.	1
Поролоновый фильтр	шт.	1

■ Входит в комплект поставки



### Ручная регулировка роликовой щетки

- Благодаря регулировке высоты щетки, цилиндрическая щетка может быть адаптирована к ковровым покрытиям с любой высотой ворса.



### Замена щеточного ремня без применения инструментов

- Быстрая замена роликовой щетки без использования каких-либо инструментов



### Система быстрой замены кабеля

- Быстрая и недорогая замена кабеля, не требующая специальных знаний

## ПРИНАДЛЕЖНОСТИ ПЫЛЕСОС CV 30/1 1.023-121.0



		№ для заказа	Описание	
<b>НАСАДКИ</b>				
<b>Щелевая насадка</b>				
Щелевая насадка, DN 35, пластмассовая, 250 мм	1	6.906-240.0	Пластмассовая щелевая насадка (DN 35) для очистки углов, стыков и т. п. Длина 250 мм.	<input checked="" type="checkbox"/>
<b>Насадка для мягкой мебели</b>				
Насадка для мягкой мебели, DN 35	2	6.905-998.0	Пластмассовая насадка для мягкой мебели, DN 35	<input type="checkbox"/>
<b>АКСЕССУАРЫ ДЛЯ ВЕРТИКАЛЬНОГО ЩЕТОЧНОГО ПЫЛЕСОСА</b>				
Роликовая щетка, жесткая, красная, для CV 30/1	3	6.906-642.0	Жесткая роликовая щетка шириной 277 мм с красной щетиной из полиамида для любых щеточных пылесосов Kärcher серии CV 30/1.	<input checked="" type="checkbox"/>
Роликовая щетка, со стандартной щетиной, черная, для CV 30/1	4	6.906-641.0	Мягкая роликовая щетка шириной 277 мм с черной стандартной щетиной из полиамида для любых щеточных пылесосов Kärcher серии CV 30/1.	<input type="checkbox"/>
<b>ФИЛЬТР-МЕШКИ</b>				
<b>Фильтр-мешки из нетканого материала</b>				
Фильтр-мешки из нетканого материала, 10 × , CV 30, CV 38, CV 48	5	6.904-305.0	Прочные на разрыв трехслойные фильтр-мешки из нетканого материала (категория М), стандартные для аппаратов CV 30/1 и CV 38/1. Количество: 10 шт.	<input type="checkbox"/>
<b>ФИЛЬТРЫ ДЛЯ ПЫЛЕСОСОВ СЕРИИ Т / NT</b>				
<b>HEPA-фильтры (класс Н)</b>				
HEPA-фильтр	6	2.889-286.0	Предлагаемый в качестве опции кассетный фильтр HEPA 13, изготовленный из бумаги и пластмассы, повышает эффективность фильтрации и чистоту выпускаемого воздуха.	<input type="checkbox"/>
<b>Выходные фильтры</b>				
Фильтр защиты электродвигателя, 1 × , CV 30/1, CV 38/1	7	5.731-611.0	Фильтр защиты электродвигателя для щеточного пылесоса. Фильтр из нетканого материала, надежно защищающий двигатель от проникновения частиц грязи, следует заменять при сильном загрязнении.	<input type="checkbox"/>

Входит в комплект поставки  Доступные аксессуары.